

## Rôhatsu Sesshin

Sesshin silencieuse en hommage à l'Éveil du Bouddha

Chaque année, dans les temples, les moines commémorent l'Éveil du Bouddha. Assis en zazen, ils refont son expérience.

La Rôhatsu sesshin se déroule dans le silence, chacun face à soi-même.

Les zazen de 30 mn se succèdent et alternent avec kin-hin.

Elle se termine par une grande cérémonie en l'honneur de l'Éveil du Bouddha.

A silent sesshin in homage of Buddha's awakening.

Every year, in each temple, the nuns and monks commemorate Buddha's awakening, reliving his experience, sat in zazen.

The Rôhatsu Sesshin unfolds in silence, facing oneself.

The 30 min zazen follow one another and alternate with kin-hin.

It ends with a great ceremony in honour of Buddha's awakening.



## Enseignement / Teaching



Ryugaku Emmanuel Risacher sera responsable de l'enseignement.

Ordonné bodhisattva en 1972 et moine en 1981 par maître Deshimaru.

Forestier de métier, il quitte les forêts pour devenir en janvier 2000 permanent au siège de l'AZI à Paris.

En novembre 2008, il reçoit la transmission du Dharma de Genshu Imamura Roshi, à la Gendronnière.

Depuis l'été 2016, il est responsable de la Gendronnière.

Ryugaku Emmanuel Risacher will be responsible for the teaching.

He was ordained bodhisattva in 1972 and a monk in 1981 by Master Deshimaru.

A forester by profession, he left the forests in January 2000 to work permanently in the AZI office in Paris.

In November 2008, he received the Dharma transmission from Genshu Imamura Roshi at La Gendronnière.

Since the summer of 2016, he has been head of the Gendronnière.



### Le temple zen de la Gendronnière

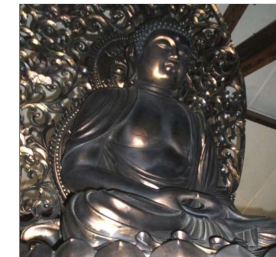
Fondé par maître Taisen Deshimaru en 1979, il est le premier temple zen Sôtô en Europe. Il est situé dans le Val-de-Loire, près de Blois, au cœur d'un grand parc. Le silence qui y règne participe à l'atmosphère forte et sereine propice à la pratique de zazen.

### La Gendronnière Zen Temple

Founded by Master Taisen Deshimaru in 1979, it is the first Soto Zen temple in Europe. It is situated in the Loire valley, near Blois, at the centre of a great park. The silence of the site contributes to the strong and serene atmosphere so conducive to the practice of zazen.

## Programme d'une journée Schedule

<b>4.30 am</b>	<b>Lever - Wake-up</b>	<b>12.00 noon</b>	<b>déjeuner - lunch</b>
5.00 – 5.30 am	zazen	2.30 – 3.00 pm	zazen
	kinhin		kinhin
5.40 – 6.10 am	zazen	3.10 – 3.40 pm	zazen
	thé - tea		kinhin
6.30 – 7.00 am	zazen	3.50 – 4.20 pm	zazen
	kinhin		kinhin
7.10 – 7.40 am	zazen	4.30 – 5.00 pm	zazen
7.40 – 8.10 am	procession, cérémonie procession, ceremony	5.15 – 6.00 pm	samu
<b>8.10 am</b>	<b>genmai</b>	<b>6:00 pm</b>	<b>dîner - supper</b>
8.30 am	thé, café – tea, coffee	7.30 – 8.00 pm	zazen
9.00 – 9.50 am	samu		kinhin
10.10 – 10.40 am	zazen	8.10 – 8.40 pm	zazen
	kinhin		kinhin
10.50 – 11.20 am	zazen	8.50 – 9.20 pm	zazen
	kinhin		
11.30 – 12.00 am	zazen	<b>9.30 pm</b>	<b>coucher – lights out</b>



## • Inscription •

### BULLETIN D'INSCRIPTION - ROHATSU SESSHIN

dirigée par Emmanuel Ryugaku Risacher du 5 au 11 décembre 2016

à retourner au - *to be returned to:*

Temple zen la Gendronnière, 41120 Valaire

Mme,  M. :

Prénom :  Adresse :

Code postal :  Ville :

Profession :  Tél. :

Age :   Moine, *Monk*   Nonne, *Nun*   Bodhisattva

Premier séjour à la Gendronnière - *First time at the Gendronnière*

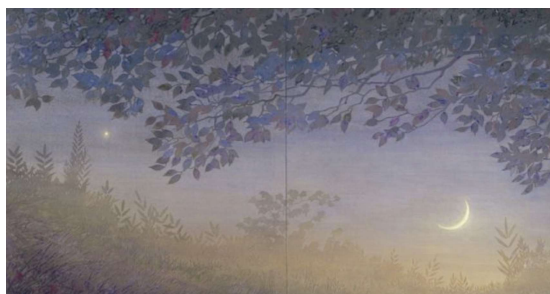
**TARIF UNIQUE : 200 € par personne - SINGLE TARIFF: 200 € per person**

Possibilité de réduction sur demande écrite *, Reduction possible with a written request*

Je suis membre de l'AZI en 2016  J'adhère à l'AZI : **cotisation 2016**  45 € ( 35 € tarif réduit)

**ATTENTION** : amenez draps, taie d'oreiller. A défaut, à disposition sur place : 5 €

*Please bring your own sheets and a pillow case. If not, you can rent linens for 5 €*



*Si possible, merci de vous inscrire à l'avance. If possible, please register in advance.*

## • Accès – Directions •

**Train** : Une navette vous accueillera en gare de Blois le 4 décembre à 19 h 02 à l'arrivée du train de Paris (départ de Paris-Austerlitz à 17 h 37). Possibilité de taxi en dehors des horaires mentionnés. Pour le retour, une navette vous amènera en gare d'Onzain (départ à 15 h).

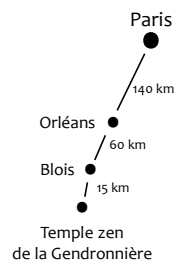
**Voiture** : Autoroute jusqu'à Blois ; traverser le pont de la Loire, puis direction Montrichard. À Candé-sur-Beuvron, traverser le pont, direction Chaumont. À 200 m, dans le virage, aller tout droit. La Gendronnière est à 300 m en haut de la côte. 215 km de Paris, 15 km de Blois, 1 km de Candé-sur-Beuvron.

**Coordonnées GPS** : Lat 47,479392 et Lng 1,256427.

**By train**: A shuttle will pick you up at the Blois train station on December 4th at 7:02 pm (train from Paris which leaves the Paris Austerlitz station at 5:37 pm). For other times, taxis are available. For the departure, a shuttle will bring you back to the Onzain train station (start at 15 pm).

**By car**: Take the autoroute to Blois. In Blois, cross the bridge over the Loire river and follow signs for Montrichard. Once you arrive in Candé-sur-Beuvron, cross the bridge going towards Chaumont. 200 meters later, bear left before the road curves to the right. The Gendronnière is 300 meters up the road. 215 km from Paris, 15 km from Blois, 1 km from Candé-sur-Beuvron.

**GPS** : Lat 47,479392 et Lng 1,256427



**Temple zen de la Gendronnière**  
41120 Valaire  
FRANCE

Tél. : 33 (0)2 54 44 04 86  
Fax : 33 (0)2 54 44 04 87

E-mail : [lagendronniere@club-internet.fr](mailto:lagendronniere@club-internet.fr)

GPS : Lat 47,479392 et Lng 1,256427

**Association Zen Internationale**  
175, rue de Tolbiac  
75013 Paris  
FRANCE

Tél. : 33 (0)1 45 89 14 00  
Fax : 33 (0)1 53 80 14 33

E-mail : [azi-tolbiac@wanadoo.fr](mailto:azi-tolbiac@wanadoo.fr)

[www.zen-azi.org](http://www.zen-azi.org)

# Rôhatsu Sesshin

du 5 au 11 décembre 2016

December 5th – 11th 2016



dirigée par/Led by **Ryugaku Emmanuel Risacher**

Temple zen de la Gendronnière  
Association Zen Internationale  
Fondateur maître Taisen Deshimaru